

# Bauunterhaltungskosten Parkdeck versus Tiefgarage

über den Lebenszyklus

Bemessungsverfahren mit Gewichtung (KGSt-Bericht Nr. 7/2009, Seite 22 ff.):

Wiederbeschaffungswert (hier: Herstellkosten)	X	Gewichtungs- faktoren	X	1,2%
--	---	--------------------------	---	------

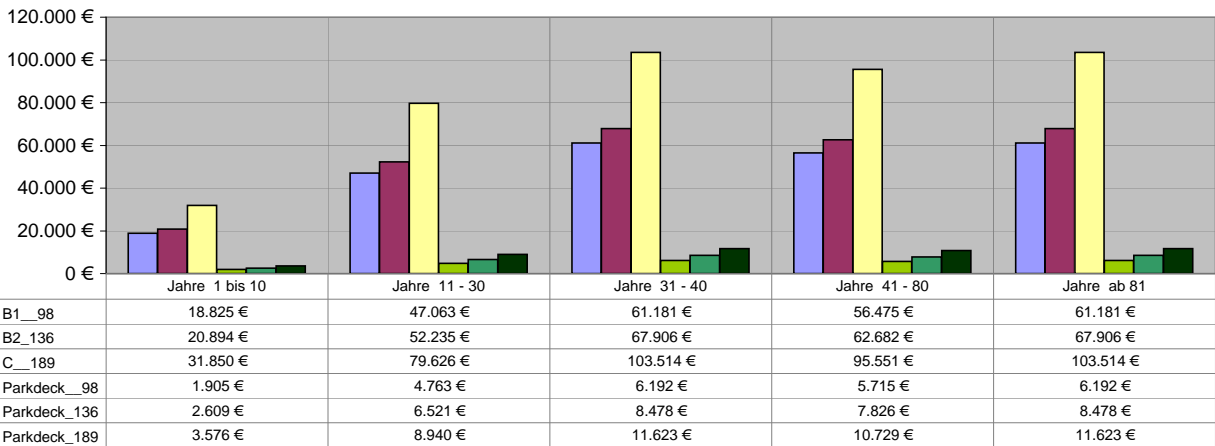
Gewichtungsfaktoren	bis 10 Jahre	11 - 30	31 - 40	41 - 80	ab 81 Jahre	
Gebäudealter	0,4	1,0	1,3	1,2	1,3	Abriss Ersatzbau
Technikanteil 6%	0,6	0,6	0,6	0,6	0,6	
Nutzungsabhängiger Verschleiß 0,9	0,9	0,9	0,9	0,9	0,9	
Örtliche Anpassung 1	1	1	1	1	1	
<b>Gewichtungsfaktor Gesamt</b>	<b>0,216</b>	<b>0,54</b>	<b>0,702</b>	<b>0,648</b>	<b>0,702</b>	

pro Jahr in EURO

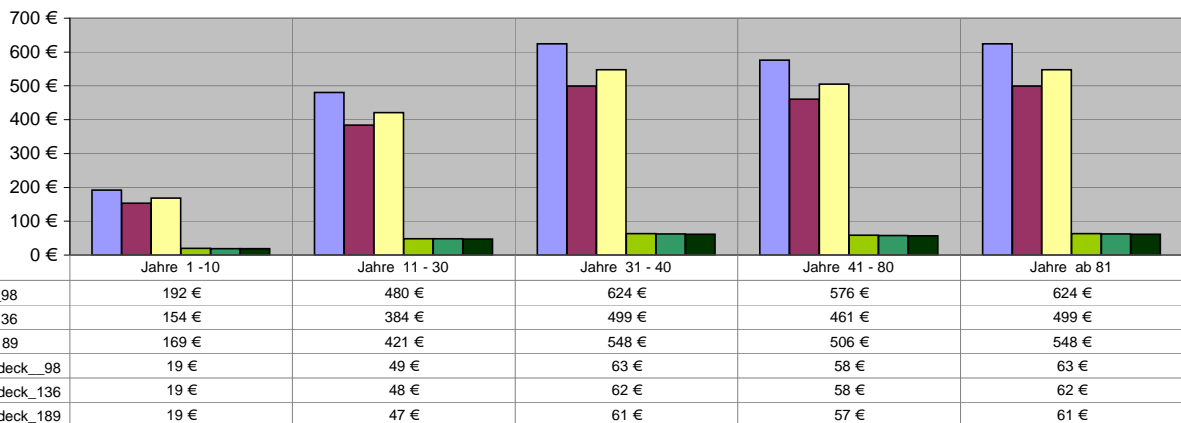
Alle Beträge BRUTTO

Garagen Varianten	Stell- plätze Anzahl	Herstellkosten		Gesamt Garage		je Stell- platz		Gesamt Garage		je Stell- platz		Änderung Abriss Ersatzbau
		Gesamt	je Stellplatz	bis 10 Jahre	je Stell- platz	11 - 30 Jahre	je Stell- platz	31 - 40 Jahre	je Stell- platz	41 - 80 Jahre	je Stell- platz	
Parkdeck_98	98	735.000	7.500	1.905	19	4.763	49	6.192	63	5.715	58	Jederzeit
Parkdeck_136	136	1.006.400	7.400	2.609	19	6.521	48	8.478	62	7.826	58	
Parkdeck_189	189	1.379.700	7.300	3.576	19	8.940	47	11.623	61	10.729	57	
A1	0			0	0	0	0	0	0	0	0	nur Gesamt Rathaus
A2	0			0	0	0	0	0	0	0	0	
B1_98	98	7.262.749	74.110	18.825	192	47.063	480	61.181	624	56.475	576	
B2_136	136	8.061.001	59.272	20.894	154	52.235	384	67.906	499	62.682	461	
C_189	189	12.288.000	65.016	31.850	169	79.626	421	103.514	548	95.551	506	

Garagenvarianten Bauunterhaltung Gesamt pro Jahr



Garagenvarianten Bauunterhaltung je Stellplatz pro Jahr

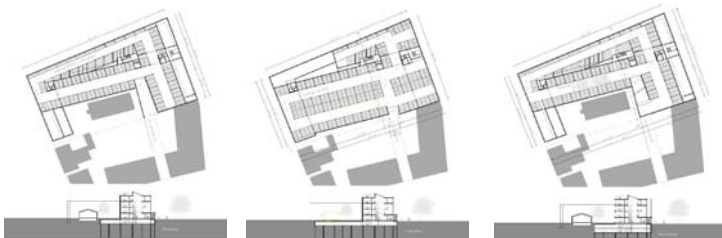


Tiefgaragen Varianten Winking Froh Architekten

B1\_98

B2\_136

C\_189



1 Ebene

1 größere Ebene

2 Ebenen

zusammengestellt: MatthiasPitzer 19.11.2018

Parkdeck Beispiel

2 Ebenen

